



## CIRCUIT DES TROIS FORÊTS



Durée 06h00 - Longueur 24 km - Niveau difficile

**Descriptif** Le circuit des Trois Forêts propose au randonneur une immersion totale dans l'univers oxygénant du milieu forestier, grâce à la traversée de la forêt d'Ivry-la-Bataille dans toute sa longueur et par celle de la forêt des Moulinardes au retour. En chemin, les communes avoisinantes se dévoilent.

### Infos pratiques

**Départ (Commune de départ)**

SAINT-ANDRE-DE-L'EURE

**Avertissement (Difficultés particulières)**

Réserve de sangliers

**GPS départ**

1.27799749 - 48.9056053

**Balisage**

Jaune

**Chemins non goudronnés**

80 %

### Info +

St-André-de-l'Eure s'est heurtée très tôt à la question du ravitaillement en eau potable : l'absence de lac, de fleuve ou de rivière à proximité et l'insuffisance des précipitations faisant parfois qualifier la ville de «Sahara» normand. Au XIXe siècle, on fut même jusqu'à 270 m sans trouver une seule goutte d'eau. Aussi, en 1861, le conseil municipal fit voter un programme de grande ampleur: creuser d'immenses réservoirs reliés à 3 fontaines monumentales (aujourd'hui hors d'usage, mais toujours visibles) pour assurer la distribution d'eau.



©DR

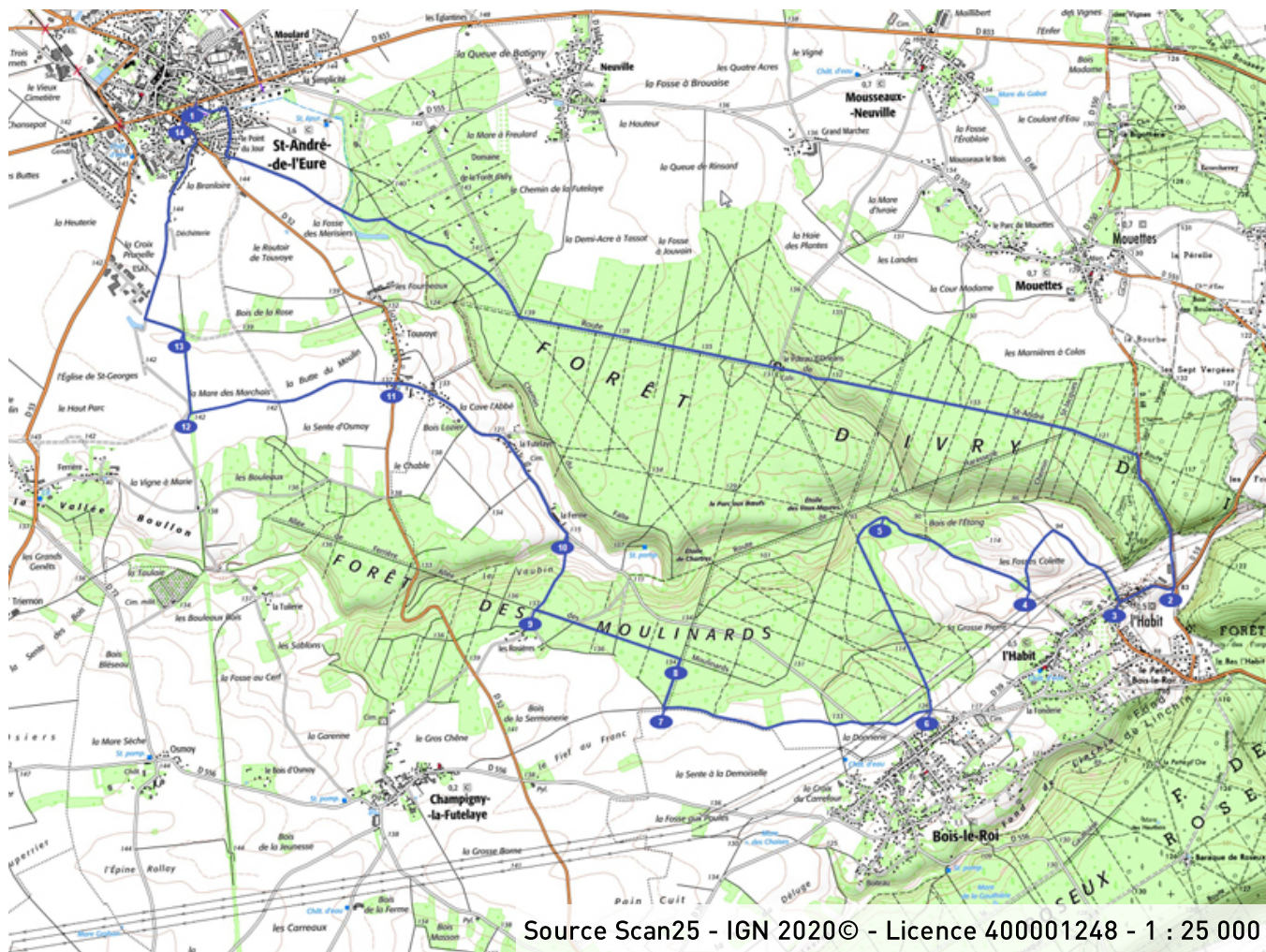


EURE TOURISME - Adobe Stock

### Renseignements

LE COMPTOIR DES LOISIRS

Tel : 02 32 24 04 43



- 1** Du local cyclo, prendre la rue de Melleville à droite. Puis prendre la deuxième rue à droite. Au bout de cette rue, tourner à gauche et continuer tout droit jusqu'à l'entrée de la forêt. A chaque intersection, continuer tout droit jusqu'à la RD 68 et tourner à droite.
- 2** Au croisement de la RD 59, tourner à droite vers l'Habit.
- 3** Au bout de 800 m, prendre à droite la rue du Puits et tourner à gauche au bout d'un petit km.
- 4** Prendre le chemin à droite pour monter dans la forêt
- 5** A la fourche, poursuivre sur le chemin à gauche. A l'intersection suivante, prendre à gauche.
- 6** A la sortie de la forêt, la longer sur la droite. Traverser la route et continuer tout droit sur le chemin en face.
- 7** Au bout de 2 km, prendre le deuxième chemin à droite pour entrer dans la forêt.
- 8** Prendre le deuxième chemin à gauche qui devient une route forestière.
- 9** Tourner à droite au premier croisement. Le chemin descend puis remonte vers une route.
- 10** Au bout, prendre la route à gauche et la suivre jusqu'au stop
- 11** Traverser la route et prendre le chemin en face
- 12** Au bout du chemin, prendre le chemin à droite (et non la route).
- 13** A la prochaine intersection, tourner à gauche. Au bout du chemin, prendre à droite.
- 14** Au bout de cette rue (rue d'Osmoy), prendre à gauche la rue de Dreux puis tourner à droite dans la rue du Général Morin. Au bout, tourner à droite pour retrouver le point de départ.

Création du circuit : Communauté de communes de la Porte Normande  
 Entretien du circuit : COMMUNAUTÉ DE COMMUNES DE LA PORTE NORMANDE