



CIRCUIT DU BOIS RICARD



Durée 03h30 - Longueur 13 km - Niveau moyen

Descriptif Au départ d'Acquigny, cité de confluence entre l'Eure et l'Iton, découvrez un village plein de charme où se mêlent histoire et beauté naturelle. Au gré de la balade, émerveillez-vous devant son château, un des plus beaux témoignages de l'architecture Renaissance et son jardin d'arbres exotiques plusieurs fois centenaires, mais aussi devant son église rocaille et sa façade de style néoclassique. Découvrez les bords de l'Eure en empruntant une ancienne ligne de chemin de fer, et le plan d'eau du village, très apprécié des promeneurs et des pêcheurs.

Infos pratiques

Départ (Commune de départ)

ACQUIGNY

GPS départ

1.18327722 - 49.1725637

Dénivelé

135 m



Seine Eure Tourisme

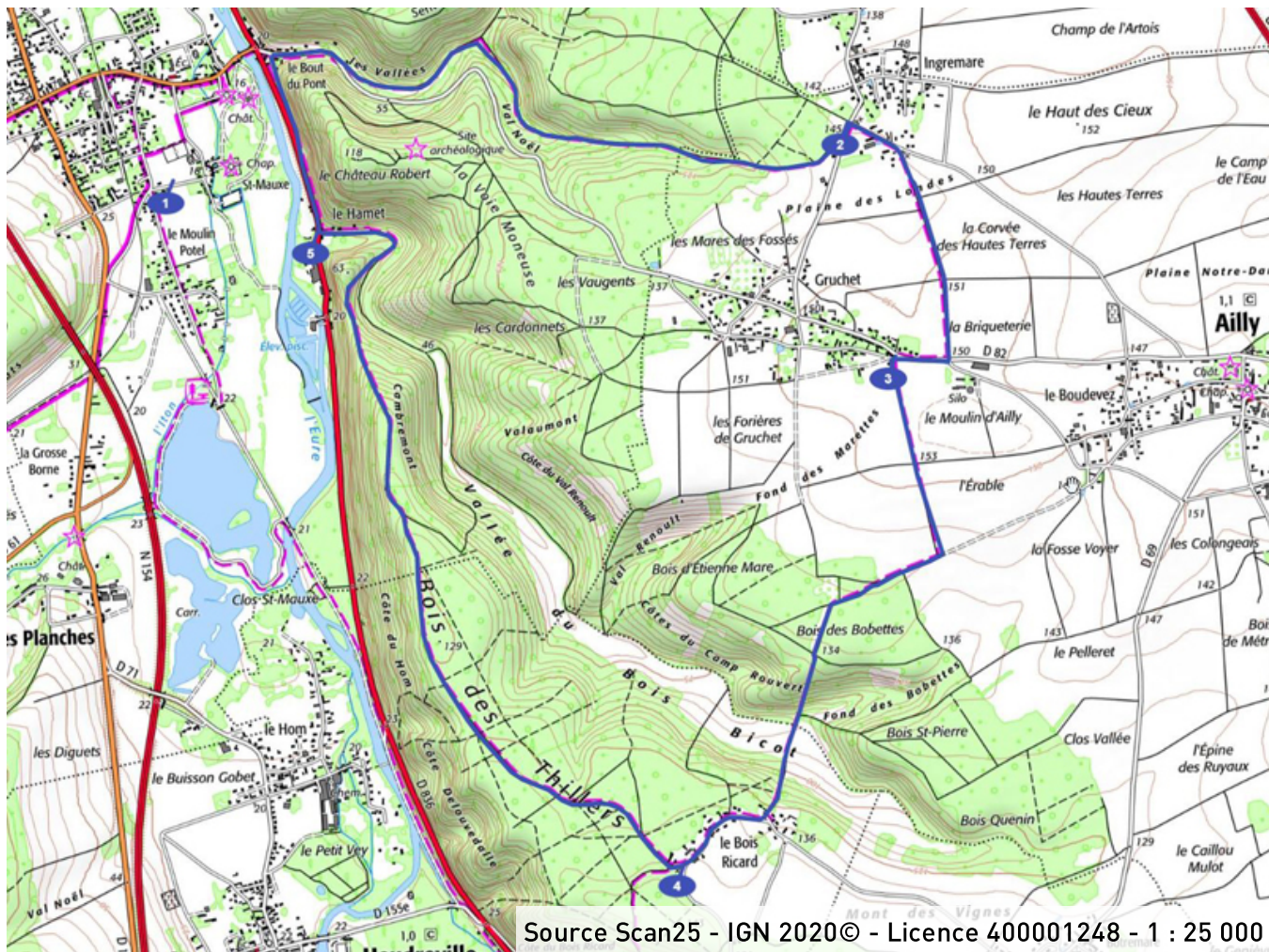


Seine Eure Tourisme

Renseignements

OFFICE DE TOURISME SEINE EURE

Tel : 02 32 40 04 41



Source Scan25 - IGN 2020© - Licence 40001248 - 1 : 25 000

- 1 Traverser le village, au pont prendre en face en direction d'Ailly. A la sortie d'Acquigny, tourner à gauche sur un chemin. Après 800m, prendre à droite le chemin en direction d'Ingremares. Arrivé au village, prendre la route à gauche.
- 2 A la statuette de la Vierge, prendre à droite. A la sortie du hameau, prendre à droite au calvaire, un chemin de plaine mène à Gruchet. Sur la RD 82 prendre à droite.
- 3 Après le calvaire, prendre à gauche un chemin en plaine. Après 1000m tourner à droite sur un chemin qui mène en sous-bois. A la clairière, tourner à gauche sur un chemin menant au Bois Ricard à travers un vallon (attention, pente assez importante). Prendre à droite une route qui traverse le village.
- 4 Au calvaire, prendre à droite le chemin qui s'enfonce en forêt et qui se dirige vers le Hamet.
- 5 Arrivé au Hamet, prendre à droite le long de la RD836 pour rejoindre Acquigny. Au pont, traverser et continuer à travers le village pour rejoindre le point de départ.

Création du circuit :
Entretien du circuit :