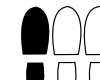




2h



8 km



Facile

CIRCUIT DU BOIS HIBOU

Situé au coeur du Pays d'Ouche, cette balade vous fera découvrir un paysage diversifié mêlant vallée de la Charentonne et plateau bocager.

Un patrimoine architectural vous accompagnera tout au long de votre randonnée (motte féodale, calvaire...).



**Salle communale
de Notre-Dame-du-Hamel**

GPS 0°30'18.04" E / 48°53'9.82" N

Dénivelé 51 m

Balisage Jaune

Chemins non goudronnés 43 %

Idéal avec enfants

Temps forts

- A Eglise Notre-Dame**
Du XI^e siècle, elle a été remaniée aux XVI^e et XIX^e siècles et possède un clocher carré au-dessus du porche à pans de bois. Visible de l'extérieur.
- B Anciens Moulins**
- C Motte féodale de Pont-Echanfray**
Ancienne forteresse du XII^e siècle dont subsistent la motte et les fossés.
- D Château du Bois Hibou (XIII^e siècle)**
Propriété privée. Visible de l'extérieur.
- E Vallée de la Charentonne**



Bon à savoir

Pause gourmande : Vival (alimentation générale) à Notre-Dame-du-Hamel, Tél. 02 32 44 21 81.

**Se loger ou se divertir aux alentours ? Des éclairages sur le balisage ?
RDV sur www.eure-balades.fr !**

Les vestiges de la motte féodale

Datant de 1035, la motte féodale fut érigée au Pont Echanfray (nom primitif de Notre Dame du Hamel) sur une hauteur dominant la rive droite de la Charentonne. L'ensemble de ce château-fort comprend 3 mottes isolées les unes des autres par des fossés assez profonds.

Après de cette motte, un pont en bois fut construit sur la Charentonne. Pour passer d'une rive à l'autre, les voyageurs étaient contraints de payer une taxe.



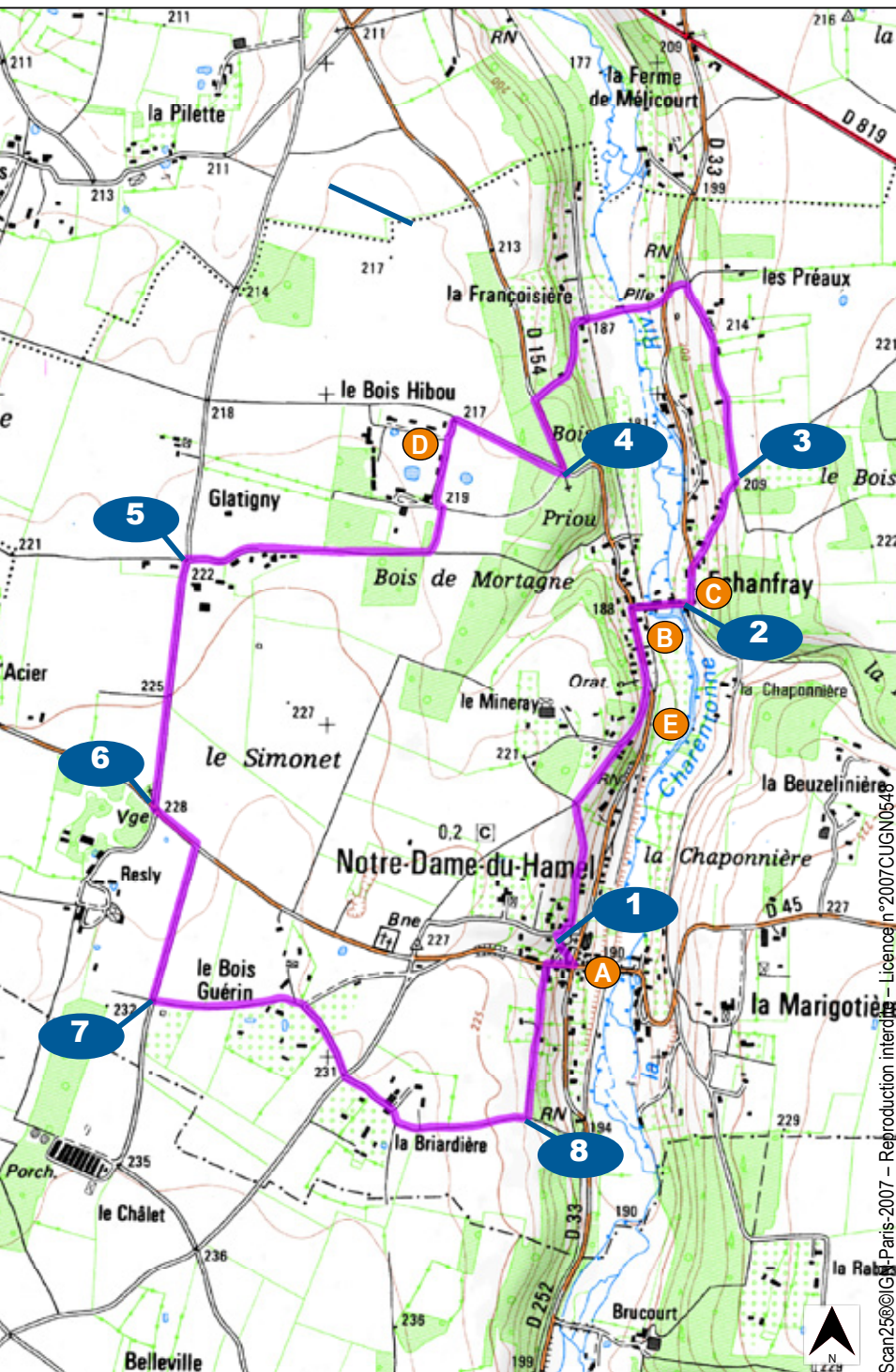
© CC Broglie

© CC Broglie

Renseignements

Communauté de Communes du
canton de Broglie
Tél. : 02 32 44 66 34
www.cc-cantondebroglie.fr

Création du circuit par l'Association
Touristique Guiel Charentonne
Entretien du circuit par la commune de
Notre-Dame-du-Hamel.



1

De l'église, emprunter le sentier qui longe le clocher en montant à gauche (clocher-tour à pans de bois). Passer à droite de la maison. Continuer en montant, au calvaire à droite jusqu'à la RD33. La suivre à gauche, puis franchir la Charentonne et passer devant l'ancien moulin.

2

Prendre à gauche devant la motte féodale d'Echanfray. Monter le premier chemin goudronné à droite.

3

Suivre le premier chemin à gauche. Aux Préaux, virer à gauche et traverser la RD33. A la passerelle de la Françoisière, monter jusqu'à la RD154 et prendre à gauche.

4

Tourner au premier chemin à droite jusqu'à la ferme. Devant l'entrée de la ferme, prendre à gauche et longer le parc du château du Bois Hibou jusqu'au bout puis tourner à droite.

5

A Glatigny, prendre la petite route à gauche. Suivre le GR du Pays Risle-Charentonne.

6

Suivre la RD45 à gauche et tourner à la première à droite.

7

Emprunter le chemin à gauche vers le Bois Guérin, traverser une route et continuer en face.

8

Après la Briardière, devant un bosquet tourner à gauche pour retourner au village.

CIRCUIT DU BOIS HIBOU



2h



8 km

1:15 000