

À découvrir

Le Domaine de Condé-sur-Iton
Deux châteaux face-à-face entourés par un parc paysager vous offrent une découverte des styles architecturaux du XIXème et XVème siècles.
+ d'infos: <https://www.chateaux-france.fr/chateau-de-conde-sur-iton>

La ville de Verneuil d'Avre et d'Iton
Classée parmi les «100 Plus Beaux Détours de France», elle possède un patrimoine exceptionnel à découvrir.
+ d'infos : www.normandie-sud-tourisme.fr

Les étangs de Breteuil
Le sentier du Héron est situé sur la commune de Breteuil, au cœur d'un espace naturel sensible.
+ d'infos : eureka-attractivite.fr



➤ Prolongez votre pause nature !

Découvrez les beaux espaces naturels de l'Eure sur www.eureka-attractivite.fr

➤ Lâchez prise dans l'Eure

En Normandie, à 1 h de Paris, l'Eure vous promet une infinité d'expériences. Le temps d'un week-end ou d'une vie, profitez de paysages à couper le souffle, d'un patrimoine exceptionnel, d'activités exaltantes et d'une gastronomie savoureuse.



PRÉPAREZ VOTRE SÉJOUR SUR EUREKA-ATTRACTIVITE.FR



Propriété de la commune de Mesnil-sur-Iton, cet espace naturel ainsi que son sentier sont gérés par le SMABI, la commune de Mesnil-sur-Iton, avec l'aide du Département de l'Eure dans le cadre de son plan nature.

Le Sentier de la Bergeronnette

Zone humide du Fourneau



Mesnil-sur-Iton



Nos beaux espaces naturels



DÉPARTEMENT DE **L'EURE** en Normandie

Sentier de la Bergeronnette

Accès via la rue du Fourneau, Condé-sur-Iton, 27160 Mesnils-sur-Iton.
Possibilité de stationner à l'entrée du sentier.

GPS : 48°50'6.45"N - 0°57'57.59"E

Infos pratiques pour promeneurs

Restez sur le sentier pour ne pas déranger la faune et abîmer la flore

Ramassez vos déchets

Chiens en laisse

Ouvrez grand les yeux

Des espèces végétales : le frêne, le saule, l'aulne glutineux, le bident trifolié ou encore le myriophylle à épis.

De nombreuses espèces animales : le crapaud commun, la martre, le lucane cerf-volant ainsi que des oiseaux comme le pic noir, le bouvreuil pivoine ou encore le loriot.

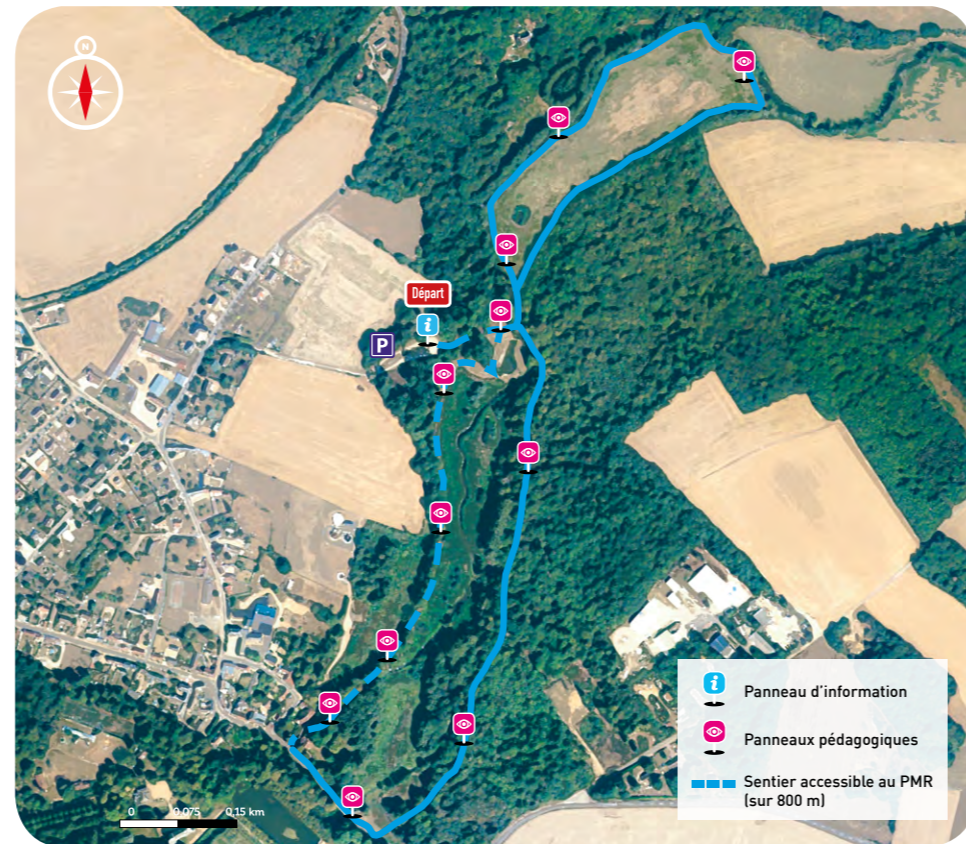
Au sud du site vous pourrez voir les deux châteaux de Condé-sur-Iton, l'un datant du XV^{ème} siècle et l'autre du XIX^{ème} siècle.



Plan du sentier

Sentier de la Bergeronnette 50 mn / 2,4km

Possibilité de raccourcir la promenade de 30 minutes en empruntant la passerelle.



Credits photos : ©CDZ7 et CEN Normandie

À ne pas rater



1 Le site du Fourneau était auparavant un site industriel. En effet, la force motrice de l'Iton permettait d'actionner la soufflerie, une partie essentielles pour activer le foyer et atteindre les températures pour fondre le métal. Au cours de la balade, vous rencontrerez plusieurs vestiges de constructions qui rappelleront le passé industriel du site.

2 Les travaux de restauration du lit de l'Iton, en 2015, ont permis de retrouver une faune et une flore naturelles spécifiques des cours d'eau et de leurs abords.

3 Créées en 2019 et en 2022, les mares ont de multiples atouts et représentent un refuge pour la faune aquatique et amphibie.

4 Pour maintenir la diversité d'habitats du site, un pâturage par des bovins et des ovins a été mis en place de manière extensive. Cette pratique favorise le développement d'espèces floristiques spécifiques des milieux humides, support d'une diversité faunistique (notamment des insectes).

5 Espèce qui a donné son nom au sentier, la bergeronnette des ruisseaux (*Motacilla cinerea*) est un oiseau commun qui affectionne particulièrement les zones humides où elle trouve sa nourriture essentiellement composée d'insectes.